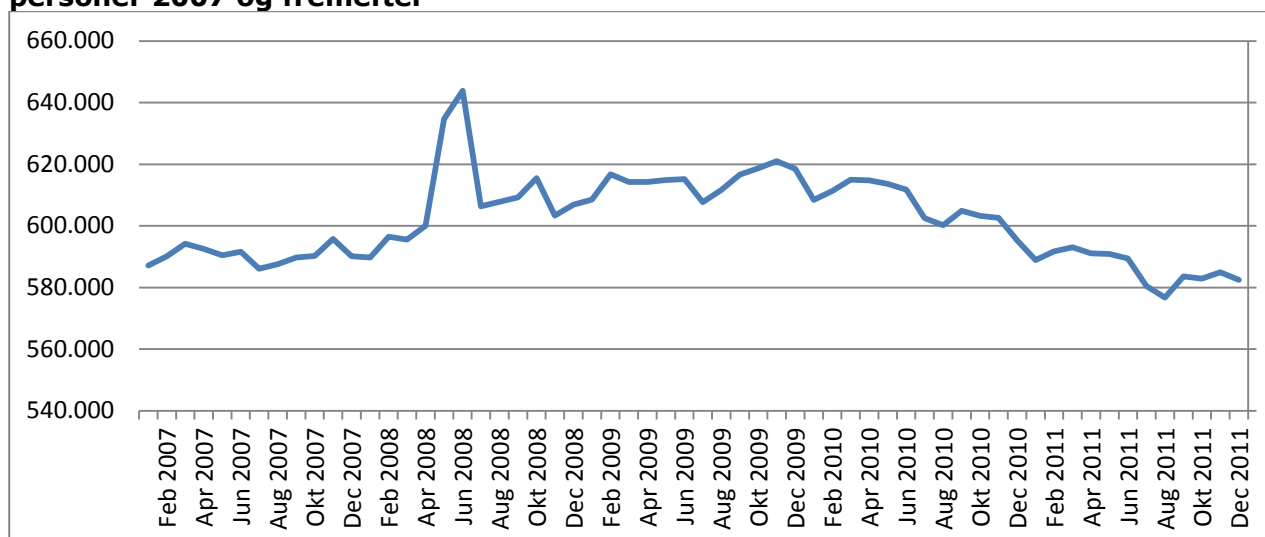


## Beskæftigelsesudviklingen fra 2007 til december 2011

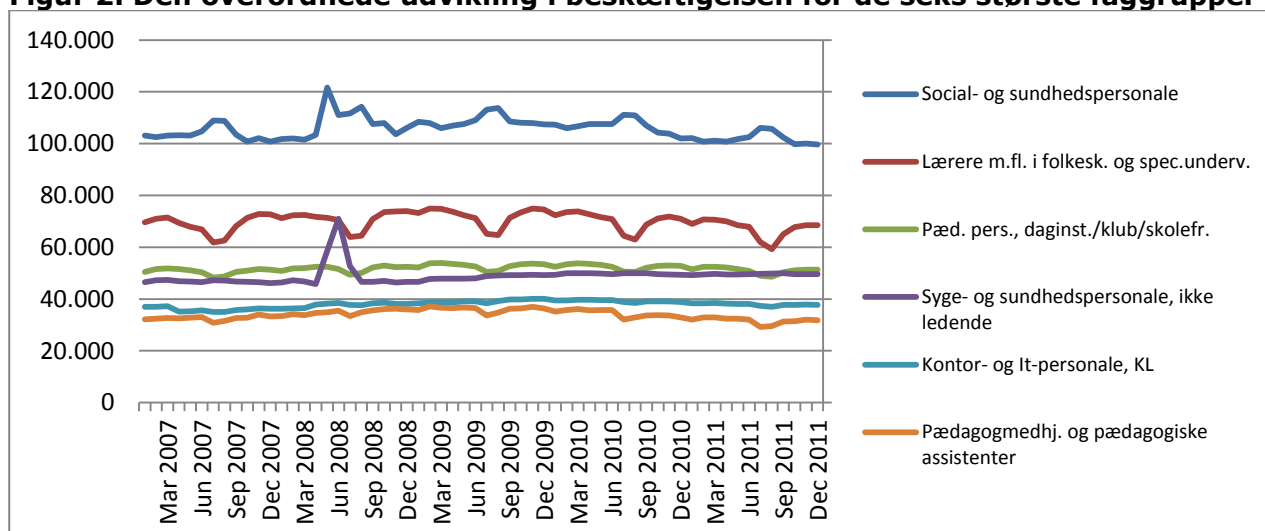
Dette notat viser beskæftigelsesudviklingen generelt i kommuner og regioner siden 2007. Der er særligt fokus på udviklingen de seneste to år. Derudover er der et særskilt afsnit om fleksjobbere og ekstraordinært ansatte, der belyser udviklingen de seneste år.<sup>1</sup>

### Personer

**Figur 1. Den overordnede udvikling i beskæftigelsen i kommuner og regioner i antal personer 2007 og fremefter**



**Figur 2. Den overordnede udvikling i beskæftigelsen for de seks største faggrupper**



<sup>1</sup> De benyttede data i dette notat stammer fra Det Fælleskommunale Løndatakontor (FLD). I dette notat opgøres udviklingen både i antal personer og i fuldtidsstillinger. Den overordnede beskæftigelsesudvikling beskæftiger sig endvidere kun med ordinært ansatte, dvs. tallene er ekskl. elever og ekstraordinært ansatte. Der er en smule usikkerhed forbundet med data, men tallene illustrerer grundlæggende den overordnede udvikling.

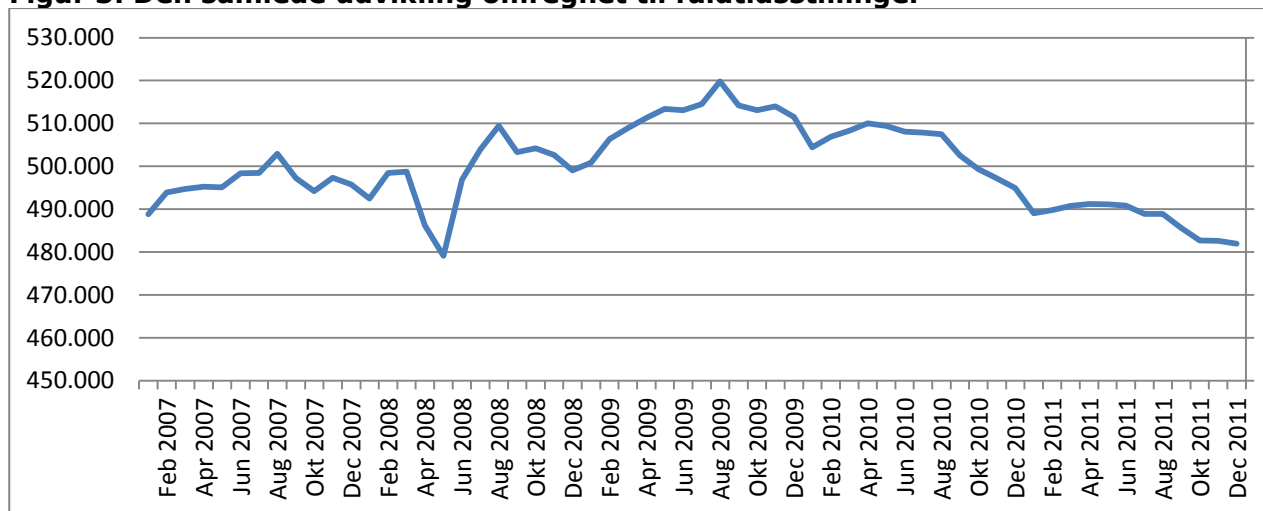
**Table 1. Den overordnede beskæftigelsesudvikling i antal personer ekskl. elever og ekstraordinært ansatte (ordinært ansatte)**

<b>Overenskomst</b>	<b>Dec. 2009</b>	<b>Dec. 2010</b>	<b>Dec. 2011</b>	<b>Dec. 2009 – Dec. 2011</b>	<b>Ændring i %</b>
Social- og sundhedspersonale	107.491	101.977	99.698	-7.793	-7
Lærere m.fl. i folkesk. og spec.underv.	74.591	70.954	68.566	-6.025	-8
Pæd. pers., daginst./klub/skolefr.	53.464	52.758	51.379	-2.085	-4
Syge- og sundhedspersonale, ikke ledende	49.219	49.329	49.549	330	1
Kontor- og It-personale, KL	40.095	38.822	37.709	-2.386	-6
Pædagogmedhj. og pædagogiske assistenter	36.426	32.870	31.758	-4.668	-13
Syge- og sundhedspersonale - basis, KL	22.406	22.795	22.990	584	3
Hjemmevejledere og pæd.pers., døgninst.	21.995	21.595	21.996	1	0
Akademikere, KL	15.520	15.336	15.609	89	1
Dagplejere	17.765	16.777	15.577	-2.188	-12
Omsorgs- og pæd.medhj. samt pæd. ass.	16.865	15.901	15.517	-1.348	-8
Rengøringsassistenter	13.848	12.433	11.501	-2.347	-17
<b>I alt</b>	<b>618.550</b>	<b>595.391</b>	<b>582.496</b>	<b>-36.054</b>	<b>-6</b>

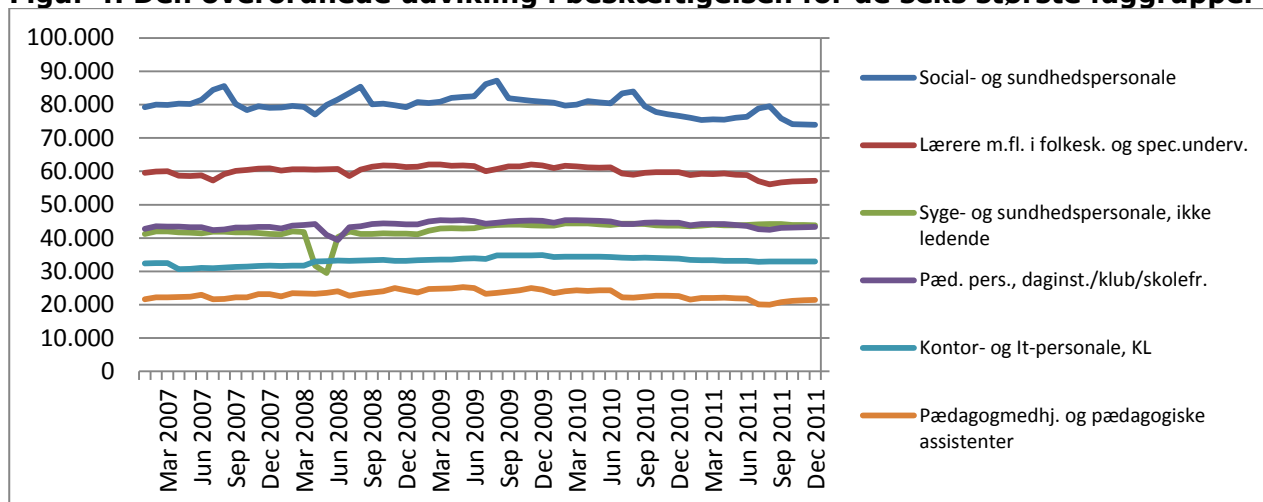
Anm. 12 største overenskomstgrupper vises her. I alt er dog alle ansatte i kommuner og regioner

## Omregnet til fuld tid

**Figur 3. Den samlede udvikling omregnet til fuldtidsstillinger**



**Figur 4. Den overordnede udvikling i beskæftigelsen for de seks største faggrupper**



**Tabel 2. Den overordnede beskæftigelsesudvikling omregnet til fuldtidsstillinger ekskl. elever og ekstraordinært ansatte.**

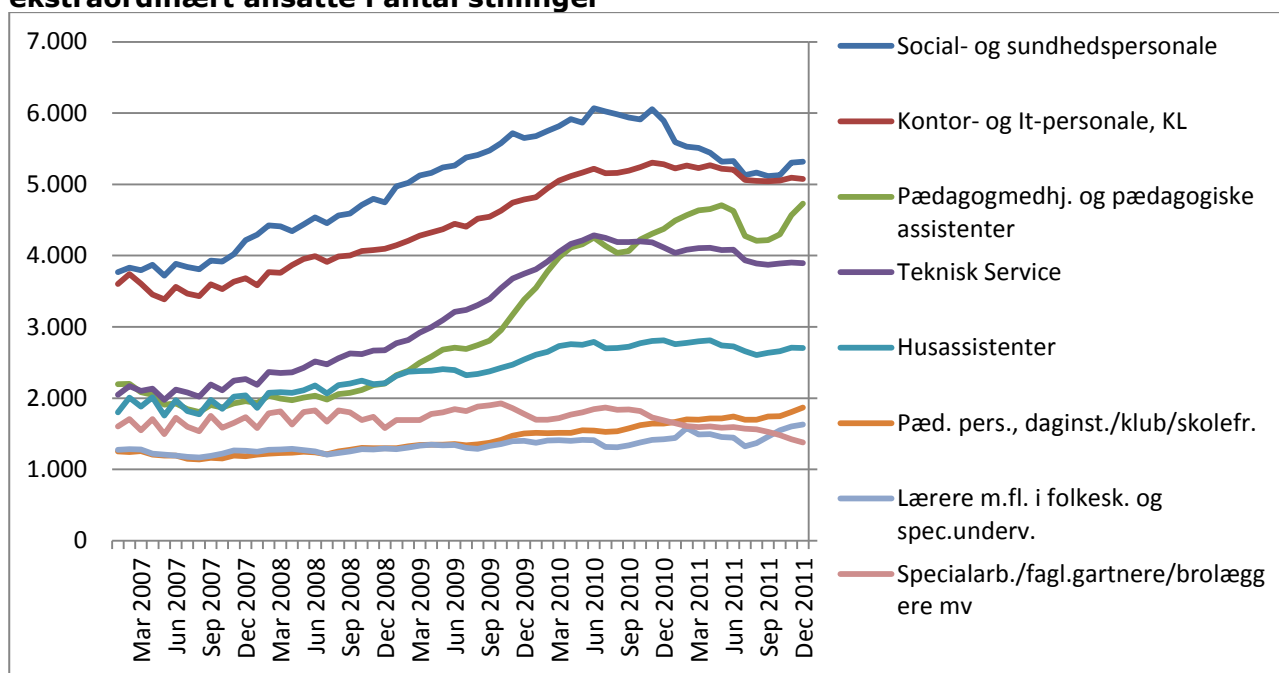
Overenskomst	Dec. 2009	Dec. 2010	Dec. 2011	Dec. 2009 - Dec. 2011	Ændring i procent
Social- og sundhedspersonale	80.810	76.629	73.979	-6830	-8
Lærere m.fl. i folkesk. og spec.underv.	61.730	59.694	57.194	-4536	-7
Syge- og sundhedspersonale, ikke ledende	43.754	43.670	43.854	101	0
Pæd. pers., daginst./klub/skolefr.	45.156	44.550	43.340	-1816	-4
Kontor- og It-personale, KL	34.911	33.799	32.945	-1966	-6
Pædagogmedhj. og	24.478	22.573	21.427	-3051	-12

pædagogiske assistenter					
Syge- og sundhedspersonale - basis, KL	19.375	19.678	19.839	464	2
Hjemmevejledere og pæd.pers., døgninst.	19.611	19.229	19.472	-139	-1
Dagplejere	17.734	16.706	15.510	-2224	-13
Akademikere, KL	14.946	14.701	14.993	47	0
Rengøringsassistenter	9.317	8.531	8.043	-1274	-14
Omsorgs- og pæd.medhj. samt pæd. ass.	9.616	9.251	8.801	-815	-8
<b>I alt</b>	<b>511.503</b>	<b>494.988</b>	<b>481.957</b>	<b>-29.545</b>	<b>-6</b>

Anm. 12 største overenskomstgrupper vises her. I alt er dog alle ansatte i kommuner og regioner

## Fleksjob og ekstraordinært ansatte

**Figur 5. Den overordnede udvikling i beskæftigelsen for fleksjobbere og ekstraordinært ansatte i antal stillinger**



**Tabel 3. Den overordnede udvikling for fleksjobbere og ekstraordinært ansatte**

Overenskomst	Dec. 2009	Dec. 2010	Dec. 2011	Udvikling dec. 2009 – dec. 2011	Ændring i procent
Kontor- og It-personale, KL	5.650	5.894	5.319	-331	-6
Social- og sundhedspersonale	4.788	5.282	5.077	289	6
Pædagogmedhj. og pædagogiske assistenter	3.383	4.374	4.728	1.345	40

Teknisk Service	3.744	4.115	3.892	148	4
Husassistenter	2.541	2.812	2.705	164	6
Pæd. pers., daginst./klub/skolefr.	1.504	1.644	1.866	362	24
Lærere m.fl. i folkesk. og spec.underv.	1.400	1.423	1.631	231	17
Specialarb./fagl.gartn ere/brolæggere mv	1.778	1.688	1.376	-402	-23
<b>I alt</b>	<b>33.760</b>	<b>37.219</b>	<b>37.346</b>	<b>3.586</b>	<b>11</b>

Anm. I alt omfatter alle overenskomstgrupper og er derfor større end viste grupper